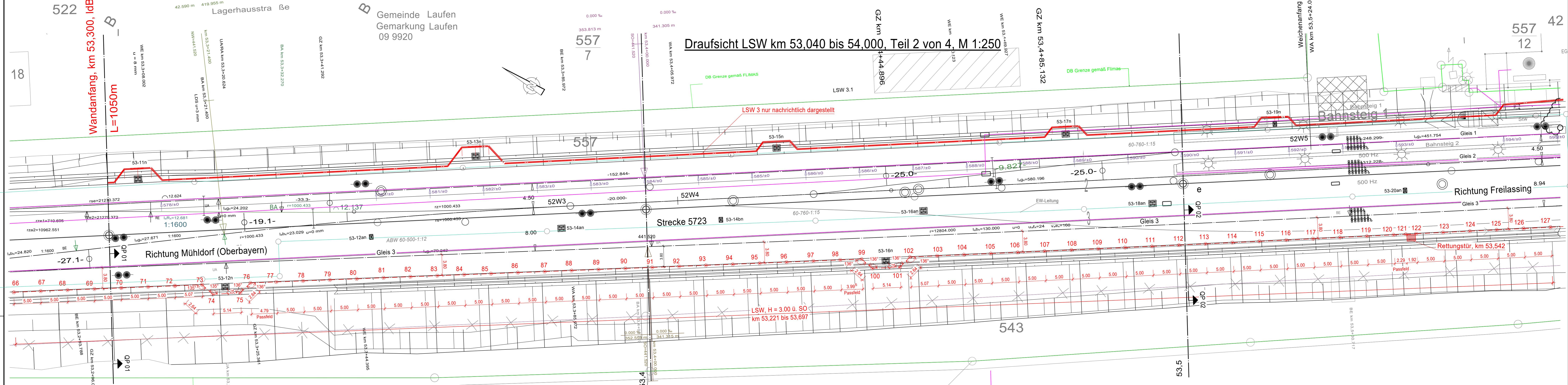


Draufsicht LSW km 53,040 bis 54,000, Teil 2 von 4, M 1:250



Ansicht LSW km 53,040 bis 54,000, Teil 2 von 4, M 1:250
Ansicht von Anlegersseite

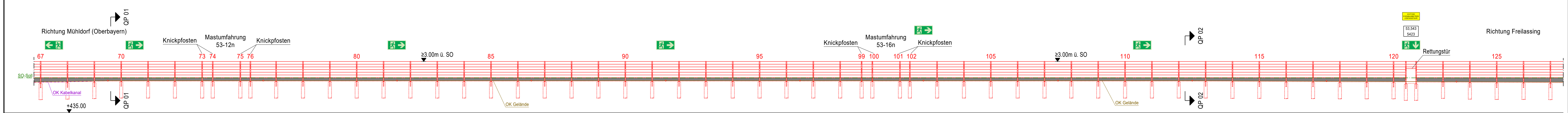


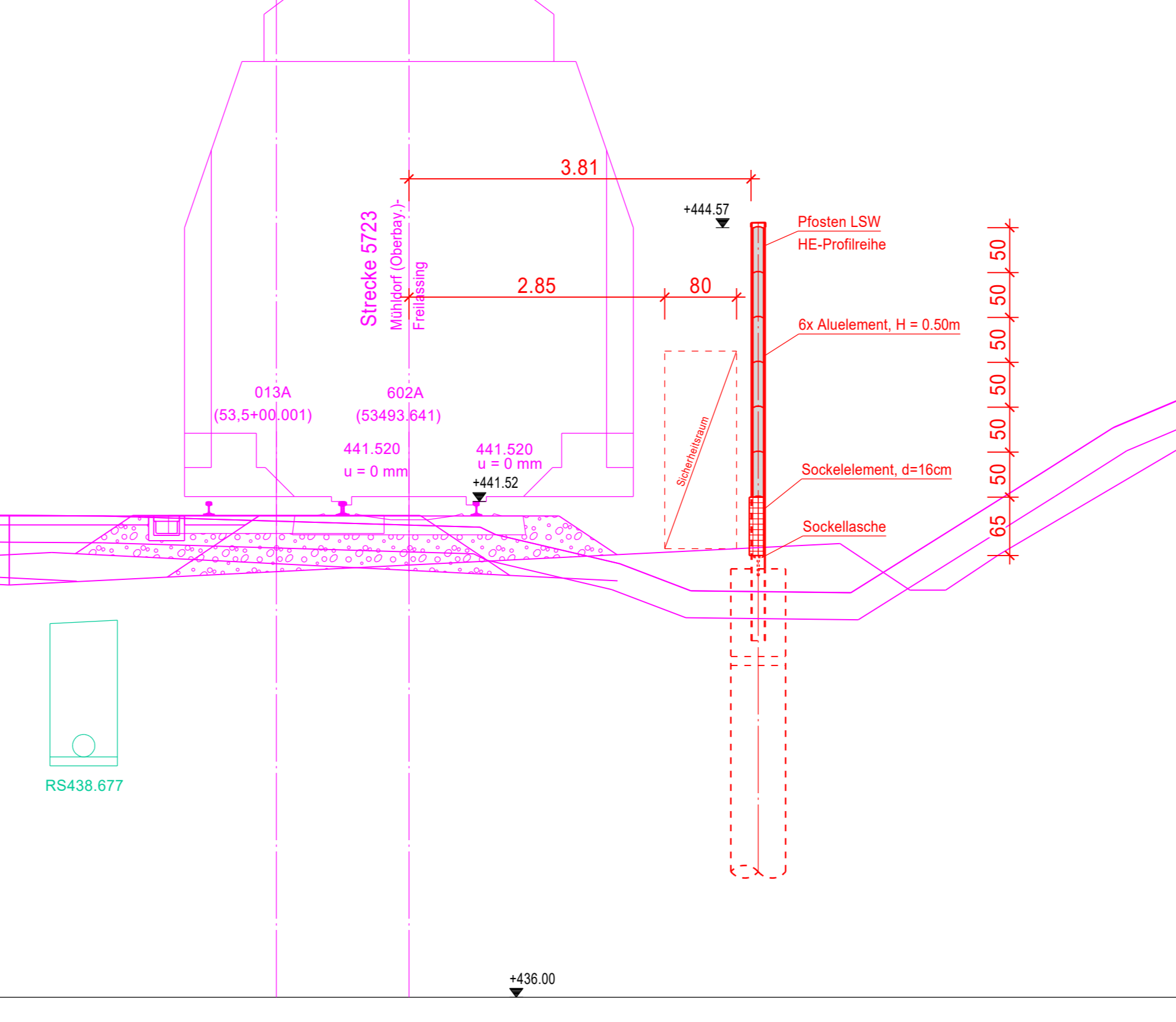
Table with 10 columns representing post numbers (67-127) and 10 rows representing various technical specifications like 'Achsmaß [m]', 'Anzahl Alu-Elemente', 'Stoßhöhe [m]', etc.

Pfosten: HE-Reihe in S355 J2+N, Länge inkl. Einbindelänge (0,80m) durchgehend gleisseitig hochbaubarbetend

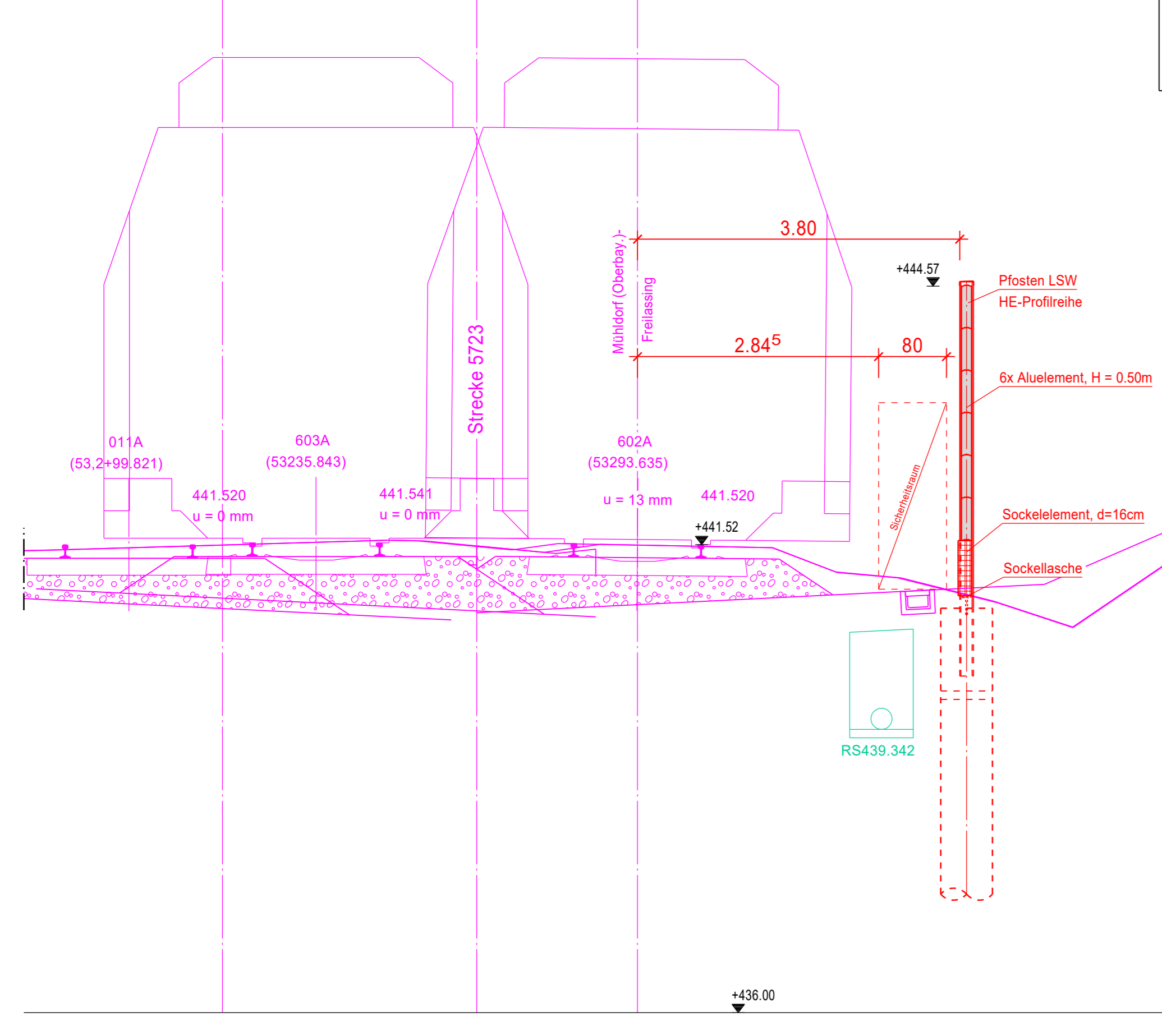
Technical notes and symbols for 'Retningsbeschilderung' and 'Warnzeichen anlegersseitig'. Includes symbols for 'Achtung Eisenbahnbetrieb' and 'Haltzielbereich'.

Dazugehörige Pläne: ABS38-3-305-EP-LW-BA-2690-001-aa Bauwerksplan Teil 1, ABS38-3-305-EP-LW-BA-2690-003-aa Bauwerksplan Teil 3, ABS38-3-305-EP-LW-BA-2690-004-aa Bauwerksplan Teil 4, ABS38-3-305-EP-LW-QS-2690-001-aa Querschnitte, ABS38-3-305-EP-LW-EL-2690-001-aa Erdungsplan, ABS38-3-305-EP-LW-KR-2690-001-aa Detailplan

QP_02 km 53,5+00 M 1:50



QP_01 km 53,3+00 M 1:50



Baustoffkennwerte table with columns: Bauteil, Beton, Expositions-kategorie, Feuchtig-keitsklasse, Beton-stahl, Baustahl. Lists materials like 'LSW Pfosten', 'RR: Stahlrundrohr', etc.

Entwurfsgeschwindigkeit: Ve ≤ 160 km/h

Entwurfsplanung

Large technical drawing area containing various tables, diagrams, and notes related to the design plan, including 'Index', 'Prüfvermerke', and 'Lagekarte'.

Legende: Neuplanung, Abbruch/ Rückbau, DB-Grenze, SO Soll, OK Kabelkanal, OK Gelände, tangierende Planungen

Legende Leitungen: Abwasser AW, Fernmeldeleitungen (DB, Telekom, TK), Gas, Strom, Trinkwasser TW